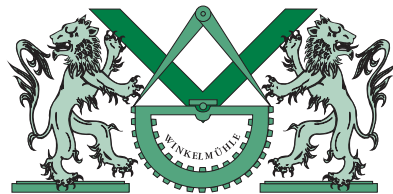


WERKZEUGBAU **Winkelmühle** GmbH



CAD/CAM

KONSTRUKTION



WERKZEUG-UND
FORMENBAU

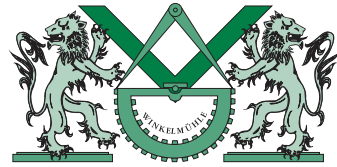


FERTIGUNG
SPRITZGIESSEN
STANZEN
MONTAGE

WWW.WERKZEUGBAU-WINKELMUEHLE.DE



WERKZEUGBAU **Winkelmühle** GmbH



PROFITIEREN SIE VON
UNSERER KOMPETENZ
IM WERKZEUG- UND
FORMENBAU,
KUNSTSTOFFSPRITZGUSS
UND STANZTECHNIK

WAS SIE ÜBER UNS WISSEN SOLLTEN:

- Wir sind zuverlässiger Partner für industrielle Zukunftsfelder
- Firmengründung 1992
- sächsische Qualitätsarbeit mit traditionellen Wurzeln
- Gesellschafter geführtes mittelständisches Unternehmen
- Etwa 70 Mitarbeiter
- Zertifizierung nach DIN EN ISO 9001
- Fullservice-System

KUNDEN AUS ALLEN BEREICHEN DER INDUSTRIE



**AUTOMOBILINDUSTRIE, UHRENINDUSTRIE,
MEDIZIN- UND ELEKTROTECHNIK, ENERGIEWIRTSCHAFT,
ANLAGENBAU, MÖBELINDUSTRIE, LWL-TECHNOLOGIE ...**



HAUSEIGENE KONSTRUKTION



WIR ENTWICKELN
FÜR SIE INDIVIDUELL
PROZESSFÄHIGE
SERIENREIFE WERKZEUGE
FÜR HOCHFILIGRANE
PRÄZISIONSFERTIGUNG

WERKZEUG- UND FORMENBAU



WERKZEUGE FÜR DIE
KUNSTSTOFFVERARBEITENDE
INDUSTRIE UND BLECH-
BEARBEITUNG



CAD/CAM

Qualität ist nicht nur eine Frage der Produktionstechnologie – Qualität muss zuvor konstruiert werden. Mit modernsten CAD-Systemen konstruieren wir Spritzgieß-, Spritzpress- und Stanzwerkzeuge für die kunststoffverarbeitende Industrie und die Blechbearbeitung sowie für die hochfiligranen Anforderungen der Uhrenindustrie.

FERTIGUNG UND BAU VON WERKZEUGEN BIS 500 X 600 MILLIMETER

- Spritzgießwerkzeuge für Muster und Serie (Umspritz-, Entspindel-, Mehrkomponentenwerkzeuge mit Heißkanaltechnologie und Werkzeugkühlung)
- Schneidwerkzeuge für Muster und Serie (Folge-, Verbund- und Gesamtschneidwerkzeuge)
- Vorrichtungen
- Sonderanfertigungen für die Teileproduktion
- Drehen, Fräsen, Erodieren, Schleifen

Ihr Kundenvorteil: Preiseffizienz und kurze Prozessketten durch unser Full-Service-System

ALLES AUS EINER HAND ODER NUR EIN TEIL DAVON



Leistungsfähig, marktorientiert und kundengerecht Die Werkzeugbau Winkelmühle GmbH baut auf langjährige Erfahrungen im Geschäftsbereich. Als Partner der internationalen Automobil-Zulieferindustrie fertigen wir Teile für den Innen- und Motorraum von Kraftfahrzeugen, für elektronische Baugruppen, Komponenten für die Uhren-, Solar- und Möbelindustrie, die Energiewirtschaft sowie für die Lichtwellenleitertechnologie.

Umfangreiche Investitionen in neue Produktionstechnik, die Qualifizierung der Mitarbeiter und der Ausbau des Standortes im Gewerbegebiet Klingenberg bilden das Fundament für die erfolgreiche Entwicklung unseres Unternehmens. Seit der Gründung 1992 können wir ein gesundes solides Wachstum verzeichnen.

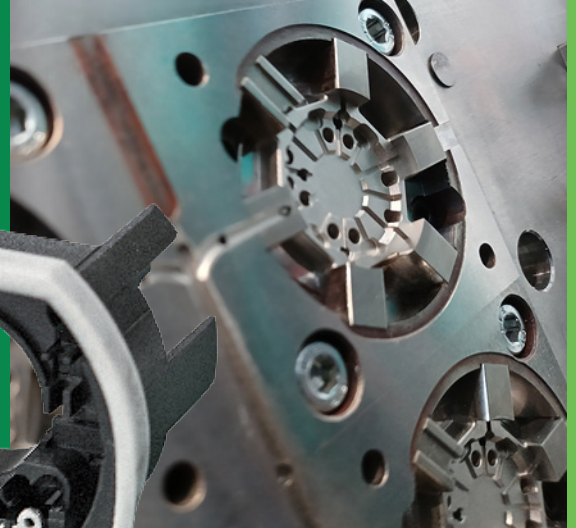


PRODUKTION VON KUNSTSTOFFSPRITZGUSS



KUNSTSTOFFVERARBEITUNG
2K-SPRITZGUSS
BAUGRUPPENMONTAGE

KLEIN-, MITTEL- UND GROSSSERIEN



AUSSTATTUNG/ VERFAHRENSTECHNIK

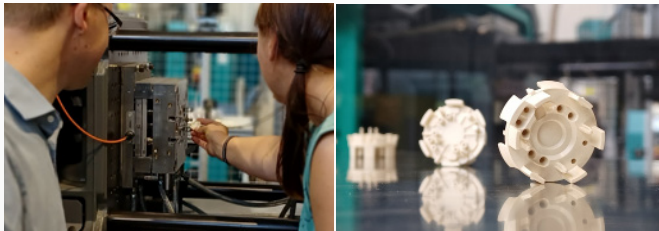
- Breite Produktpalette durch 22 prozesssichere Spritzgießautomaten mit einer Schließkraft von 5 t bis 150 t
- Maschinenausstattung mit Kernzügen und Sonderausrüstungen (Handling, Ausschraubvorrichtung)
- Umspritzen oder Fertigspritzen
- Mikrospritzgießtechnik

VERTIKAL-/HORIZONTAL SPRITZGIESSEN

Kunststoff und Kunststoffverbundteile, technische Spritzgussteile, Sonderteile mit Innen- und/oder Außengewinde, Hinterschnitte, Verzahnungen, Freiformflächen, Spritzgussteile mit Einlegern

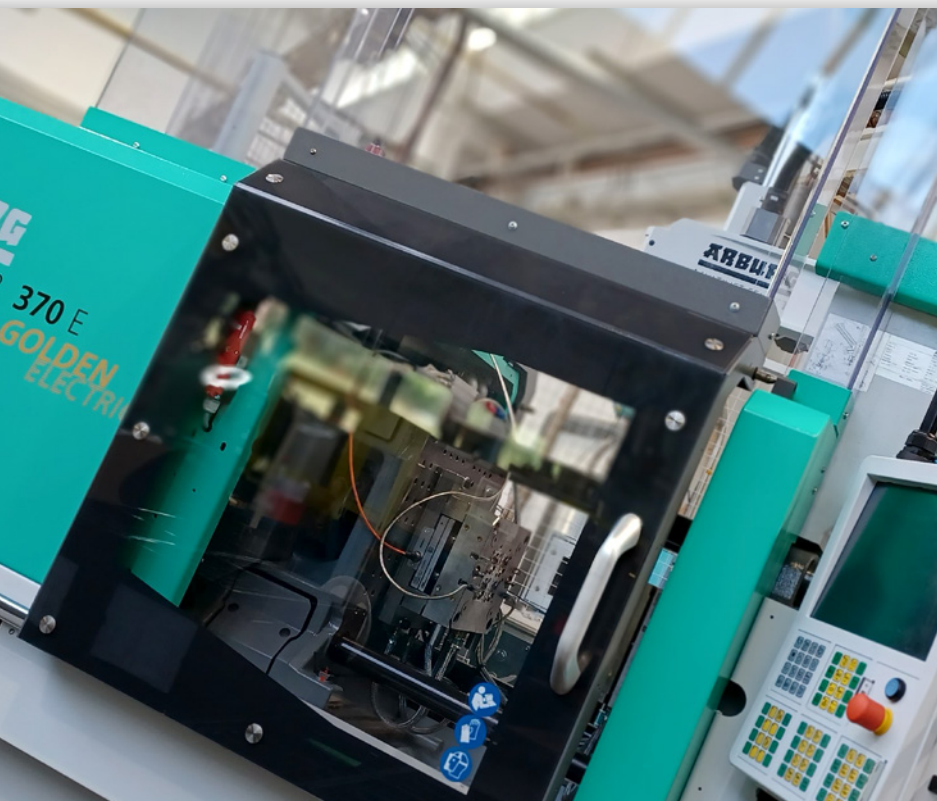
SPRITZGUSS- UND STANZ- TEILE IN PERFEKTION

Die Kunststoff-, Stanz- oder Biegeteile werden von uns in Serienfertigung produziert und mit Eigen- oder Zukaufteilen von Hand oder vollautomatisch zu mechanischen Baugruppen montiert.



MIKRO- SPRITZGIESSEN

Mikroteile aus thermoplastischen Kunststoffen, Mikropräzisions-, Mikrostrukturteile und hochpräzise Teile



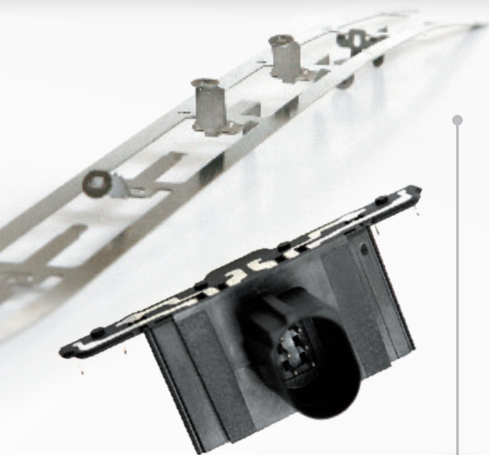
STANZ- UND UMFORMTECHNIK



STANZ- UND BIEGETEILE



QUALITÄTS- MANAGEMENT

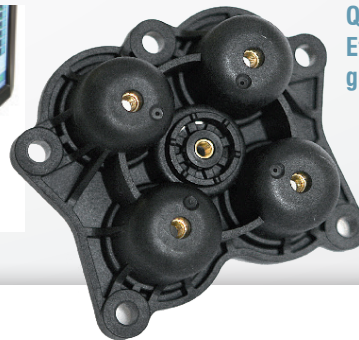
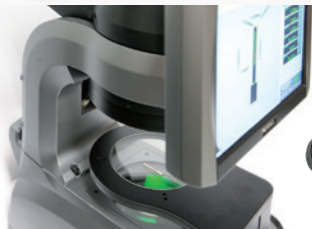


AUSSTATTUNG/ VERFAHRENSTECHNIK

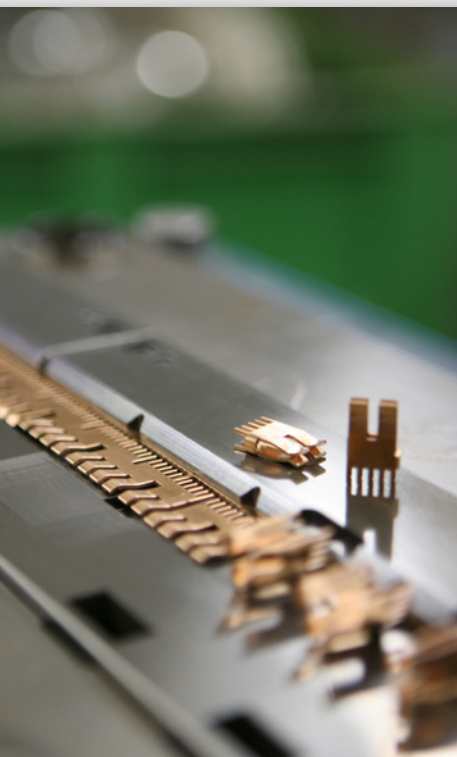
- Stanzautomaten mit 25 t Presskraft
- Fertigung mit Folgeverbundwerkzeugen
- Stanzteile wie:
Stanzgitter, Crimp-Kontakte,
Einpresskontakte, Blattfedern,
Montageteile mit und ohne
galvanisierte Beschichtung

QUALITÄTSSICHERUNG DURCH ZERTIFIZIERUNG

Das wachsende Bedürfnis unserer Kunden nach Produktsicherheit unterstützen wir durch ein modernes und durchgängiges Qualitätsmanagement nach den Vorgaben der gültigen DIN EN ISO 9001. Auch orientieren wir uns an den Anforderungen der ISO/TS 16949 für die Automobilindustrie.



Qualität, Sicherheit und
Effizienz während des
gesamten Produktionsprozesses



Alles unter einem Dach garantiert Zeitersparnis und Kostenreduzierung durch kurze Entscheidungswege zwischen allen innerbetrieblichen Bereichen von der Entwicklung bis zur Produktion.

Ein eigener Werkzeugbau, moderne Fertigungstechniken und qualifizierte, erfahrene Mitarbeiter sind Gewähr für Qualität, Wirtschaftlichkeit und Schnelligkeit.

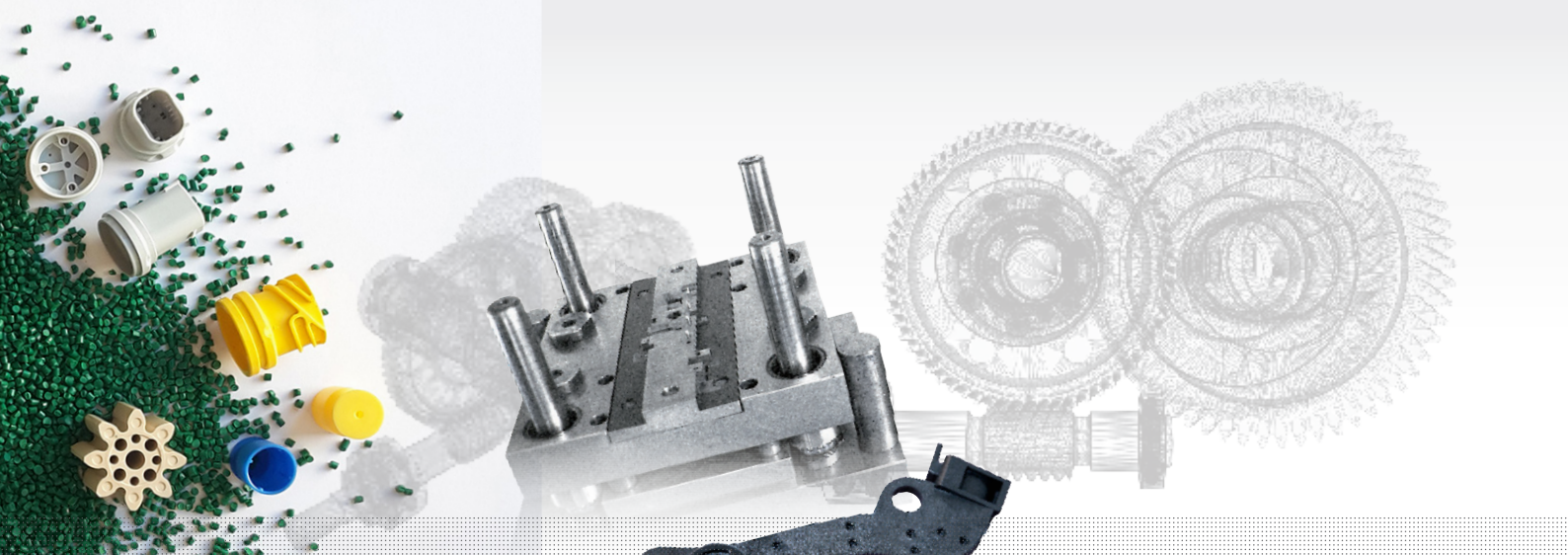
Full-Service für unsere Kunden

Entsprechend Ihrer CAD-Pläne oder den Vorgaben aus unserer Konstruktionsabteilung bauen, ändern oder erweitern wir entsprechende Werkzeuge.

- **Werkzeuflagerung**
- **Werkzeugwartung**
- **Werkzeuginstandhaltung**

Um Sie bei Ihren Projekten umfassend und individuell unterstützen zu können, legen wir großen Wert auf einen breit gefächerten Kompetenzbereich rund um Entwicklung und Technologie.

Unser zertifiziertes Qualitätsmanagementsystem zur systematischen Absicherung aller Abläufe und ein modern ausgestattetes Prüflabor garantieren Produktsicherheit und Unternehmenserfolg.



DIN EN ISO 9001



WERKZEUGBAU Winkelmühle GmbH

Gewerbegebiet Klingenberg bei Dresden/Sachsen
Salzstraße 1A, 01774 Klingenberg
Telefon 035202 58 90-0
info@werkzeugbau-winkelmuehle.de
www.werkzeugbau-winkelmuehle.de



MADE IN SAXONY